

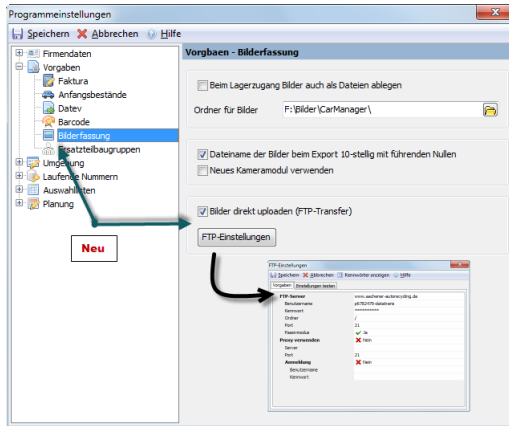
Neuerungen

CarManager

Version 5.07.01

Datenbankversion 247

1 Upload der Bilder per FTP-Transfer

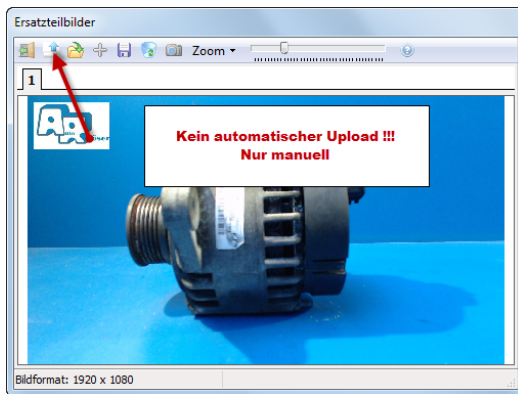


In den Programmeinstellungen wurde eine neue Seite „Bilderfassung“ eingefügt. Hier finden sie die Einstellungen zum Erfassen von Bildern. Dabei wurden die bisherigen Einstellungen von der Seite „Barcode“ nach hier verschoben. Neu ist die Möglichkeit die Bilder direkt per FTP-Transfer auf ihren Webservice zu laden.

Mausklick auf FTP-EINSTELLUNGEN öffnet einen Dialog in dem sie die Zugangsdaten für ihren FTP-Server eintragen.

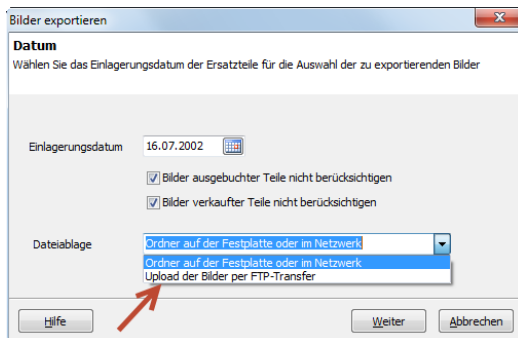
Sie können (sollten) ihre Einstellungen direkt im Dialog testen, damit bei der Einlagerung keine Fehlermeldungen erscheinen und die Bilder nicht hochgeladen werden.

Ist die Option „Bilder direkt uploaden (FTP-Transfer)“ markiert werden die Bilder beim Lagerzugang und beim Bearbeiten der Lagerdaten automatisch auf ihren Webservice hochgeladen.



In der Lagerverwaltung werden die Bilder in einem Popupfenster angezeigt. **Werden hier Bilder hinzugefügt, so werden diese nicht automatisch auf den Webservice geladen.**

Um die Bilder hochzuladen klicken sie bitte auf das Symbol mit dem grünen Pfeil.



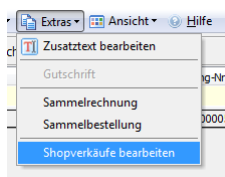
Sollten Bilder aus welchen Gründen auch immer nicht hochgeladen sein so können sie jetzt die Bilder beim Export auch auf ihren Webservice hochladen.

Wir arbeiten z. Zt. an einem zusätzlichen kleinen Programm das die Bilder der CarManager Datenbank mit den hoch geladenen Bilder vergleicht und nur die aktualisiert die nicht identisch bzw. die nicht auf dem Webservice vorhanden sind.

Erste Versuche haben schon gute Ergebnisse geliefert.

2 Shopverkäufe bearbeiten

Einlesen von Verkaufsdaten aus eigenem Web-Shop.



In den Vorgängen finden sie im Menü Extras den Befehl „Shopverkäufe bearbeiten“. Hierüber können sie die Datei aus ihrem Webshop einlesen und direkt mit diesen Daten Rechnungen erstellen und drucken.

Zum Einlesen steht ihnen ein Assistent zu Verfügung. Im Assistenten ordnen sie die Felder des CarManagers den Feldern der Datei aus dem Shop zu. Sie können diese Zuordnung speichern und beim nächsten Import laden.

In der nachfolgenden Tabelle sind die CarManager Felder aufgelistet und kurz beschrieben.

Feldname	Typ	Pflichtfeld	Beschreibung
LAGER_NR	Zahl	Ja	Lager-Nr des CarManagers. Wird benötigt um das Ersatzteil zu identifizieren
SHOP_REFERENZ_NR	Text max. 20 Zeichen	Nein	Nummer aus dem Shop.
ERSATZTEIL_BEZ	Text max. 60 Zeichen	Nein	Bezeichnung des Ersatzteiles. Wird nicht für die Rechnungstellung verwendet !
KUNDE_NAME	Text max. 60 Zeichen	Nein	Name des Käufers
KUNDE_STRASSE	Text max. 60 Zeichen	Nein	Straße und Haus-Nr des Käufers
KUNDE_PLZ	Text max. 60 Zeichen	Nein	Plz und
KUNDE_ORT	Text max. 60 Zeichen	Nein	Ort
ANZAHL	Zahl	Ja	Anzahl der verkauften Teile
DATUM	Datum	Nein	Verkaufsdatum
VERKAUFS_PREIS	Gleitkommazahl	Ja	Preis (incl. MwSt.)
VERSANDKOSTEN	Gleitkommazahl	Nein	Versandkosten (incl. MwSt.)